



УСМАНЬ

Исторический облик – завет
уникальности.

Портфолио города

2025 г



Проект направлен на комплексное восстановление и развитие исторического центра города Усмани через повышение туристической привлекательности и благоустройство городской среды. Основные задачи включают проведение историко-культурного исследования территории, выявление и охрану объектов культурного наследия, разработку функционального зонирования и создание комфортных общественных пространств.

В рамках данного альбома предложены конкретные решения: разработка пешеходных туристических маршрутов (культурно-исторических, тематических, природных), создание дизайн-кода для фасадов и вывесок, проектирование малых архитектурных форм (скамейки, урны, информационные стенды), а также освещение ключевых объектов. Особое внимание уделено сохранению исторического облика города с использованием аутентичных материалов и цветовых решений.

Реализация прописанных концепций позволит улучшить качество городской среды, повысить туристический потенциал Усмани и сохранить её уникальное историко-культурное наследие для будущих поколений.



Пятницкая церковь, 1900-е гг.



Здание городской ратуши, 1900-е гг



Базарная площадь, 1900-е гг

СОДЕРЖАНИЕ

ИССЛЕДОВАНИЕ И ОСНОВАНИЯ

Глава 1. Историко-культурное исследование территории

Глава 2. Обоснование выделения исторического туристического центра города

АНАЛИЗ И РЕКОМЕНДАЦИИ

Глава 3. Направления, определяющие архитектурный образ Усмани

3.1. Архитектурное направление

3.2. Цветовое решение

3.3. Малые архитектурные формы (МАФ) и благоустройство

3.4. Дизайн-код для вывесок и элементов навигации

Глава 4. Развернутые рекомендации по сохранению и развитию исторического облика



План города Усмани начала XIX в., отражающий застройку нашего населенного пункта до формирования современной регулярной улично-дорожной сети, которая была создана по Генеральному плану от 17 марта 1817 г. утвержденному императором Александром I. Градостроительный документ хранится в ГАТО (Ф. 29, Оп. 2, Д. 47) и датируется, до 1813 г.

ИССЛЕДОВАНИЕ И ОСНОВАНИЯ

Глава 1. Историко-культурное исследование территории: центр г. Усмань.

Город Усмань в Липецкой области, основанный как крепость в 1645 году воеводой Степаном Вельяминовым, является уникальным памятником, чья материальная среда запечатлела ключевые исторические события, имена выдающихся личностей и местные традиции.

XVII–XVIII вв.: Военная история, запечатленная в валу

Ключевым событием, сформировавшим судьбу города, стало его основание как острога в системе Белгородской засечной черты. Главным материальным свидетельством той героической эпохи является Усманский (Татарский) земляной вал — фрагмент оборонительной линии, защищавшей южные рубежи России. Эта уникальная фортификация протяженностью 33 км сегодня является объектом культурного наследия федерального значения и напоминает о многовековой борьбе с набегами кочевников.

XIX – нач. XX вв.: Расцвет купечества и благотворительности

Получив статус уездного города в 1779 году, Усмань превратилась в оживленный торговый центр. Архитектурный облик этого периода определяют купеческие особняки и усадьбы с затейливой резьбой по дереву, которые и сегодня формируют исторический центр. Традиция местной благотворительности материализовалась в храмовом строительстве. На средства купца и бывшего городского головы Григория Сукочёва в 1905–1907 годах была возведена Успенская церковь — единственный храм, переживший советское время и ставший архитектурной доминантой города.

Советский период и память о героях

В советские десятилетия облик города дополнился зданиями в стиле конструктивизма и сталинского неоклассицизма. На Усманской земле родились многие знаменитые люди, в том числе 18 Героев Советского Союза и 15 Героев Социалистического Труда. Особая гордость города — дважды Герой Социалистического Труда, лауреат Нобелевской премии по физике академик Николай Басов. Его память увековечена необычным мультимедийным памятником на аллее его имени, который благодаря лазерной подсветке и звуковому сопровождению вошёл в международные рейтинги.

Современность: Наследие и новое благоустройство

Сегодня Усмань, входящая с 1954 года в состав Липецкой области, бережно сохраняет своё наследие. В 2021 году была завершена масштабная реконструкция центральных общественных пространств — площади Ленина и аллеи имени Басова — по федеральной программе, что стало примером гармоничного сочетания исторической среды с современным комфортом. Таким образом, от земляных валов XVII века до интерактивных памятников XXI столетия, Усмань остаётся живой летописью, где каждый архитектурный слой рассказывает свою часть истории.



Бюст знаменитого уроженца Усмани, нобелевского лауреата по физике Н.Г.Басова, современный вид



Кинотеатр «Коммунар», 1960-е гг.



Здание окружной администрации, бывший Дом-коммуна постройки 1930 г., современный вид



Церковь Успения Пресвятой Богородицы,
1904 г. п.



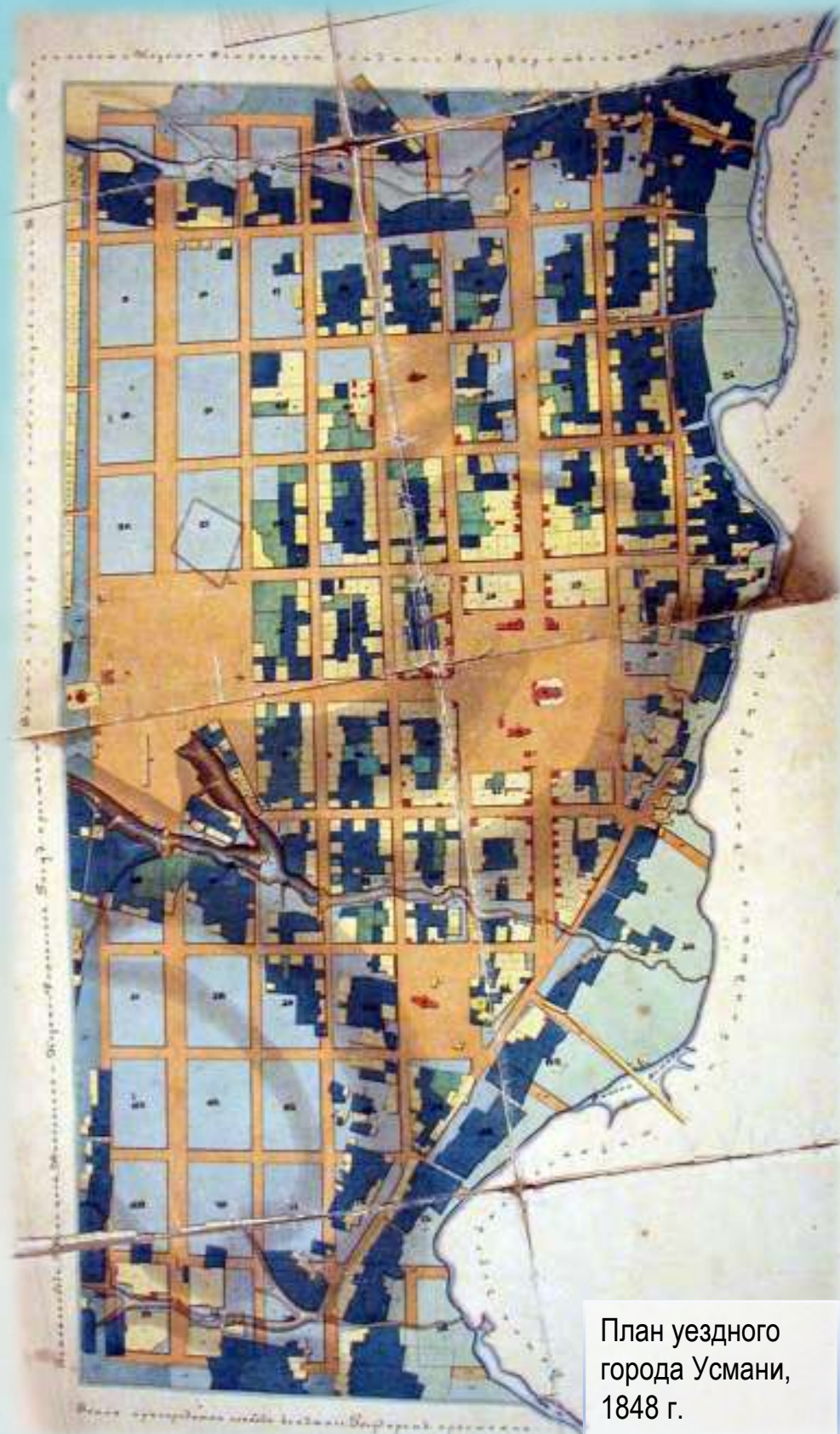
Резиденция Вяземского Б.Л. в городе
Усмани по улице Садовой (Радищева,
№135)



Дом Яковлевых по улице Долевой
(Энгельса, №60)

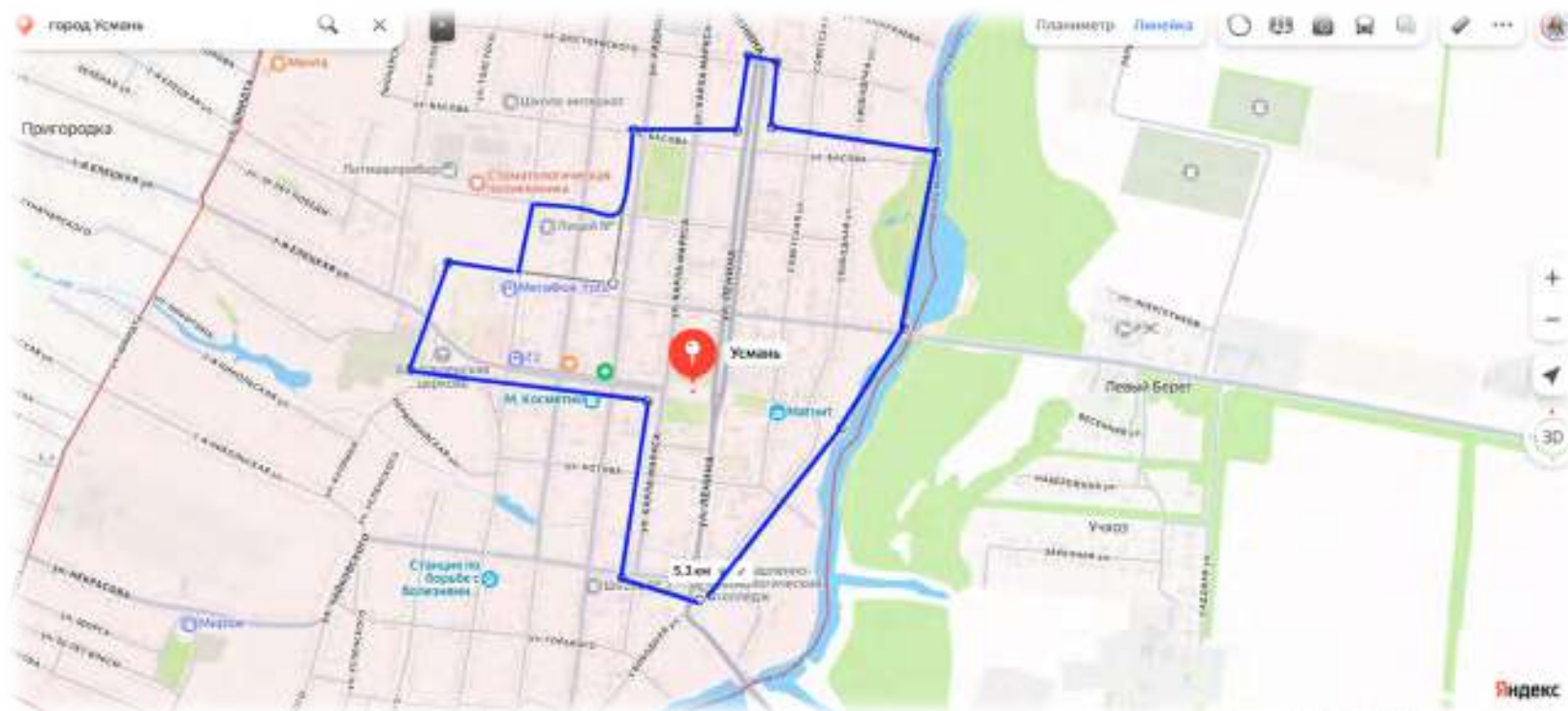


Лавка Марии Сукочевой по улице Большой
(Ленина № 29).



План уездного
города Усмани,
1848 г.

КУЛЬТУРНО-ПОЗНАВАТЕЛЬНЫЙ ПРОМЕНАД ПО УЛИЦЕ ЛЕНИНА



Границы туристического центра г. Усмань

Глава 2. Обоснование выделения исторического туристического центра города Усмани.

Исторический центр Усмани обладает уникальным пластом архитектурного и градостроительного наследия (здания XIX – начала XX веков). В качестве туристического центра предлагается территория от Усманского промышленно-технологического колледжа до Усманской межрайонной поликлиники (улица Достоевского, 29.), от Богоявленского храма до набережной реки Усмани.

Критерии выделения

- ✓ концентрация объектов культурного наследия,
- ✓ пешеходная доступность,
- ✓ наличие общественных пространств,
- ✓ транспортная логистика.

По данной территории проходят основные пешеходные туристические маршруты: «Усмани купеческая» - маршрут по основным достопримечательностям, «Усмани патриотическая» - маршрут по военным мемориалам, и эко-маршрут по паркам и скверам Усмани:

Выделенная территория призвана стать лицом города и драйвером развития туризма

ИССЛЕДОВАНИЕ И ОСНОВАНИЯ

АНАЛИЗ И РЕКОМЕНДАЦИИ

Глава 3. Направления, определяющие архитектурный образ Усмани

Архитектурное направление.

Ключевой архитектурой Усмани были двухэтажные купеческие усадьбы эпохи классицизма с торговыми помещениями внизу и жилыми — наверху. Их симметричные фасады украшали вертикальные окна с наличниками, замковыми камнями и карнизами с дентикулами.

Типология исторических зданий: купеческие и мещанские дома, здания в стиле эклектики и модерна, советский конструктивизм и неоклассика.

В сохранении и развитии исторического облика города предлагается использовать принцип комплексного подхода.

Концепция реставрации фасадов исторических зданий направлена на восстановление первоначального облика фасадной части строения и сохранение историко-культурной ценности объекта как памятника архитектуры, искусства или истории. В качестве приемлемой альтернативы наряду с реставрацией и реконструкцией исторических зданий, для комплексного сохранения архитектурно-исторического облика города предлагается использовать технологию «воссоздания» с приспособлением под нужды и потребности.

Использование специального мощения, стилизованных конструкций и информационных стендов может значительно улучшить восприятие исторической среды и привлечь внимание к ее ценности.



Дом банкира В.М. Коростелева, современный вид



Усманское реальное училище. 1912 г. постройки, современный вид



Цветовое решение.

Анализ исторической и современной колористики показал, что палитра города построена на гармоничном сочетании красно-кирпичных фасадов с белым декором. В жилой застройке преобладают природные тона и теплые оттенки, а голубые стены храмов с белоснежными элементами и золотыми куполами создают торжественный образ.

Разработка палитры Усмани:

- ✓ **Натуральные оттенки:** использование землистых тонов (бежевый, коричневый, серый) для создания гармонии с природой и окружающей средой и светлых пастельных цветов (лавандовый, мятный, нежно-голубой) для создания легкости и свежести.
- ✓ **Яркие акценты:** введение ярких цветов (зеленый, желтый, синий) для выделения отдельных элементов фасадов или входных групп, комбинирование ярких акцентов с нейтральными основными цветами.
- ✓ **Контрастные сочетания:** использование контрастных цветов (темный и светлый) для создания динамики и выразительности фасадов, решения с разными текстурами и оттенками одного цвета для создания глубины.
- ✓ **Исторические цвета:** исследование исторических цветовых решений, использовавшихся в архитектуре Усмани, и их адаптация к современным требованиям, восстановление исторических оттенков может помочь сохранить идентичность города.
- ✓ **Экологичные решения:** использование цветовых решений, вдохновленных природой (зеленый, голубой, коричневый), чтобы подчеркнуть экологическую устойчивость и гармонию с окружающей средой.

АНАЛИЗ И РЕКОМЕНДАЦИИ

Общие принципы разработки МАФ

1. Стилистические отсылки к историческим зданиям города;
2. Сочетание современных материалов и традиционных форм;
3. Интеграция с ландшафтом (учёт рельефа, растительности).

Въездная группа в город Усмань.

Въездная стела представляет собой монументальную архитектурную конструкцию, символизирующую вход в город Усмань.

Арочная форма с широкой полукруглой основой, плавно переходящей в верхнюю часть с силуэтом городских зданий. На верхней части стелы изображён контур знаковых архитектурных объектов Усмани (церкви, старинные здания), что подчёркивает историческую и культурную значимость города. Крупная надпись «Добро пожаловать в Усмань» размещена в центре верхней части стелы, хорошо читаемая с расстояния. Размеры 7х3х0,5 м

Для изготовления стелы используются долговечные и устойчивые к погодным условиям материалы: армированный бетон; облицовочные панели с текстурой под кирпич или натуральный камень; металлические элементы (крепления, декоративные детали) с антикоррозийным покрытием; светодиодная подсветка для вечернего освещения: контурная по периметру арки, акцентная - на надписи и общий рассеянный свет, подчёркивающий архитектурные детали.

Цветовая гамма: тёплые, природные оттенки (бежевый, терракотовый, коричневый), гармонирующие с окружающим ландшафтом.

Дополнительные элементы: декоративные клумбы или газоны у основания стелы, информационные стенды с картой города и основными достопримечательностями.

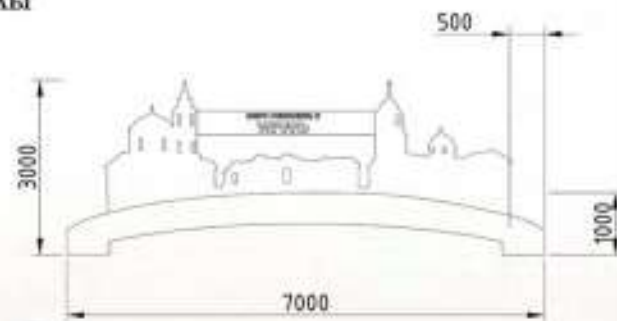
АНАЛИЗ И РЕКОМЕНДАЦИИ

РАЗРАБОТКА ВЪЕЗДНОЙ СТЕЛЛЫ В Г. УСМАНЬ

Материалы



Примерное расположение стеллы



Визуализация



Разработка команды Ю.П. Крапивинной, ЛГТУ



Вариант благоустройства территории у исторического здания

ДИЗАЙН КОД ВЫВЕСОК И ИСТОРИЧЕСКИХ СПРАВОК

Цветовые решения



Примеры шрифтов

УСМАНЬ
УСМАНЬ
УСМАНЬ
УСМАНЬ
УСМАНЬ



Разработка команды Ю. Крапивиной, ЛГТУ



Недопустимое размещение наружной рекламы и вывесок



Пример размещения информационных конструкций на объектах культурного наследия

Дизайн-код для вывесок и элементов навигации.

Цель дизайн-кода — сохранить исторический облик Усмани, создать комфортную и узнаваемую городскую среду, объединить современные бизнес-форматы с традициями города, избавиться от «визуального шума».

Цветовая палитра: коричневый; синий; зелёный; желтый; красно-кирпичный.

Шрифты: классические шрифты с засечками, напоминающие дореволюционные типографские стили, хорошо читаемые, с историческим колоритом, без излишнего орнамента.

Типы вывесок:

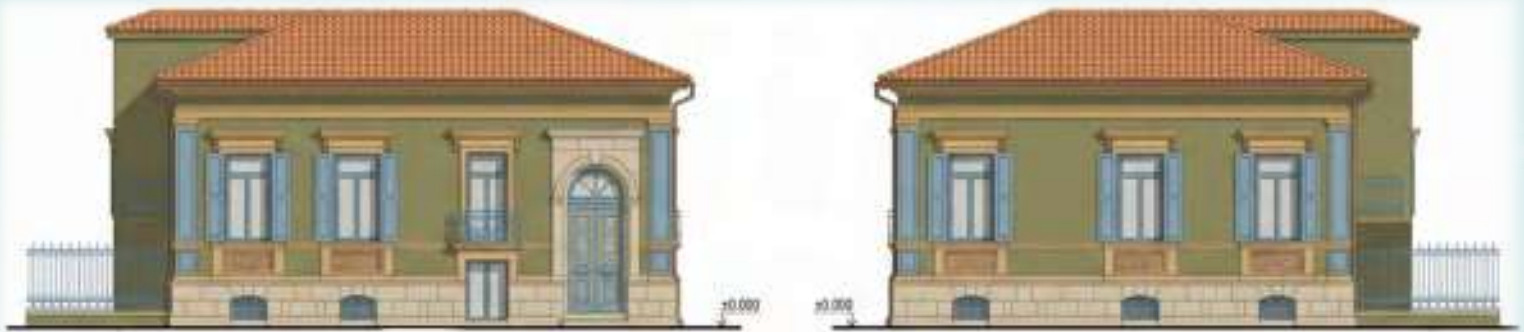
- ✓ горизонтальные панели — для магазинов, кафе,
- ✓ вертикальные таблички — для учреждений,
- ✓ выносные конструкции — для заведений с традиционной стилистикой, пекарен, кондитерских.

Правила размещения:

- ✓ Вывески должны располагаться на одном уровне с архитектурными элементами фасада. Запрещено перекрывать окна, двери и декоративные детали здания. Расстояние между вывесками на одной стене — не менее 1 метра. Высота крепления от уровня тротуара — от 2,5 м.
- ✓ В качестве подсветки рекомендовано использовать мягкий рассеянный теплый свет. Допускается использование светодиодных лент по контуру. Запрещено использовать яркие неоновые цвета и мигающие элементы.
- ✓ На зданиях, являющихся объектами культурного наследия, вывески должны повторять стилистику фасада, выполняться в сдержанных тонах и быть согласованы с органами охраны памятников.



Проектирование реставрации фасада исторического здания



Решения для фасадов



Глава 4. Развернутые рекомендации по сохранению и развитию исторического облика.

1. Принятие местного нормативного акта об охране исторического облика центра Усмани. Создание общественно-экспертного совета для согласования проектов в историческом и туристическом центре Усмани.

2. Разработка программы «Исторический фасад» с механизмами софинансирования для владельцев зданий., начиная с пилотной улицы (например, ул. Ленина как главная историческая ось), где комплексно привести в порядок фасады, вывески и благоустройство.

3. Разработка паспорта с историческими фотографиями и описанием подлинных элементов, обязательного к использованию при любых ремонтных работах, для каждого объекта культурного наследия и ценного исторического здания в центре города.

4. Создание концепции общественных пространств в историческом центре (скверы, набережная, пешеходные зоны), основанной на исторической идентичности, с использованием рекомендованных МАФ и колористики. Прокладка непрерывного пешеходного маршрута, связывающий ключевые достопримечательности.

5. Инициирование общественного диалога вокруг сохранения исторического облика. Создание информационных поводов для вовлечения жителей, предпринимателей и застройщиков. Регулярная трансляция информации о ценности исторической среды Усмани и правилах ее сохранения широкой общественности.

АНАЛИЗ И РЕКОМЕНДАЦИИ



Усмань заслуживает того, чтобы ее исторический облик сохранился для потомков. Наш город — это не просто точка на карте. Это живой организм с богатейшей историей, это уникальное наследие, которое вы, молодое поколение, должны не просто сохранить, но и творчески переосмыслить. Это сложная, но невероятно увлекательная задача.

Свежий взгляд молодого поколения, не обременённый стереотипами, их смелость и полученные знания — это главный ресурс для прорыва. Даже самые смелые идеи, пропущенные через призму опыта наших уважаемых экспертов, могут стать той самой искрой, которая зажжёт большое преобразование.

Я хочу выразить отдельную благодарность экспертам, краеведам и наставникам, которые делились своими знаниями. Ваша мудрость и профессиональное руководство — тот компас, который поможет молодым талантам не сбиться с пути.

От лица администрации Усманского муниципального округа благодарю за помощь партнеров проекта: Продюссерский центр «Сезоны», проект «Горизонты креативных индустрий» и Президентский фонд культурных инициатив. И конечно, команду проекта «Усмань. Исторический облик – завет уникальности», - истинных патриотов своего города, вложивших много сил в эту работу.

У нас общая цель — создать не просто концепцию на бумаге, а заложить фундамент реальных, осязаемых изменений. Мы работаем на благо наших детей и внуков, чтобы они могли с гордостью сказать: «Мы живём в Усмани — городе с уникальной историей и комфортной средой.

Давайте вместе создавать историю!

В.М. Мазо



Набережная р. Усмань



Аллея им. Н.Г. Басова

Альбом «Усмань. Исторический облик – завет уникальности» создан при поддержке:

**Администрации Усманского муниципального округа,
Продюсерского центра «Сезоны»,
Команды проекта «Горизонты креативных индустрий»,
Центра туризма «Липецкая земля»,
Президентский фонд культурных инициатив.**

Автор проекта: Е.С. Измайлова

Команда проекта: О.В. Афанасьева, С.А. Соловьев, Е.С. Трубникова, О.Н. Кванина

Эксперты: архитекторы А. Д. Строганов, Н.Г. Строганова, Е.П. Клат, И.А. Дрюнин, К.В.Зотова, художник Е.М. Лысенко, краевед Г.Б. Татьянкина, глава территориального управления г. Усмань А.Ю. Кондрашкин, глава Усманского муниципального округа В.М. Мазо

В проекте использованы:

- разработки студентов архитектурного факультета Липецкого государственного технического университета Ю. П. Крапивиной, А.С. Лапшовой, П.В. Гусевой, М.Ю. Ефановой, Л.А. Масловой
- Концептуальные идеи студентов исторического факультета Воронежского государственного университета В.А. Гришутинной и А.И. Путинцевой
- Фотографии из архива Усманского краеведческого музея им. Б.П. Княжинского